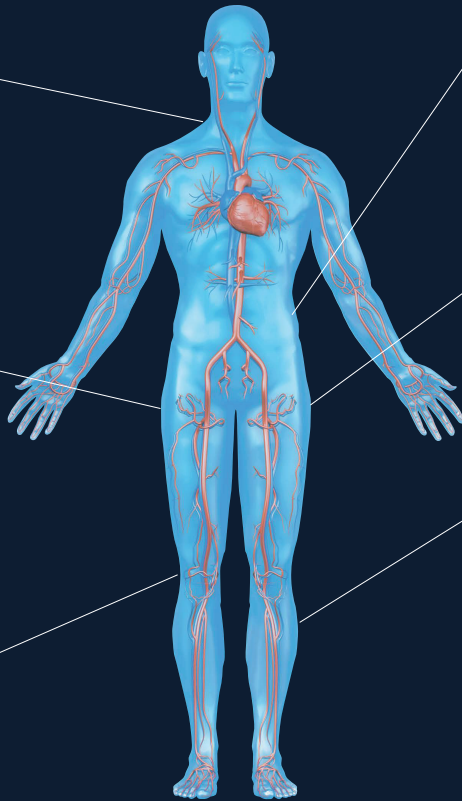




VASCULAR

ENDOVASCULAR PORTFÓLIO

PASSIONATE *about* PERIPHERAL



CARÓTIDA



ACCULINK

X.ACT

EMBOSHIELD NAV⁶

ILÍACA / FEMORAL



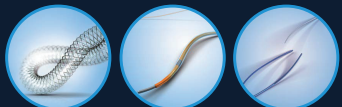
SUPRACORE 35

OMNILINK ELITE

ABSOLUTE PRO

ARMADA 35

FEMORAL / POPLÍTEA



SUPERA

ARMADA 18

CONNECT

RENAL



HERCULINK ELITE

VIATRAC 14 PLUS

FECHAMENTO ARTERIAL



STARCLOSE SE

PERCLOSE PROGLIDE

BTK



XPERT PRO

ARMADA 14/XT

COMMAND

PROGRESS

PLUGS VASCULARES



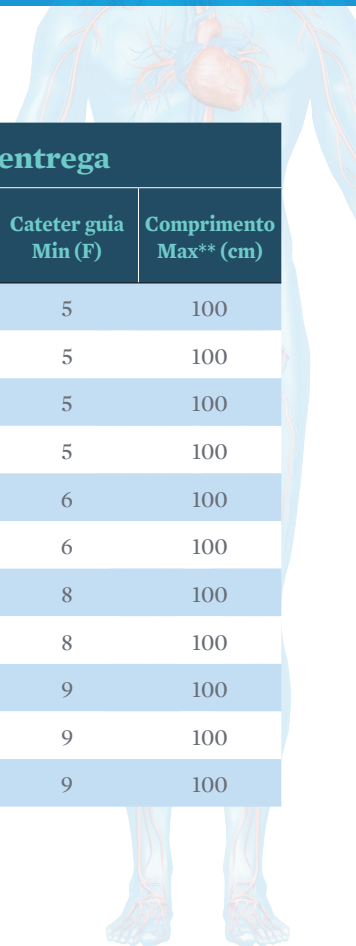
AMPLATZER VASCULAR PLUG AVP

AMPLATZER VASCULAR PLUG AVP II

AMPLATZER VASCULAR PLUG AVP4

VASCULAR PLUG

AMPLATZER VASCULAR PLUG AVP II



Diâmetro do vaso		Dimensões do dispositivo			Sistema de entrega				
~30% Diâmetro do vaso (mm)	~50% Diâmetro do vaso (mm)	Modelo #	Diâmetro (mm) [A]	Comprimento (mm) [B]	Diâmetro interno min (Pol.)/(mm)	Bainha Min (F)	ou*	Cateter guia Min (F)	Comprimento Max** (cm)
2.5	2.0	9-AVP2-003	3	6	.056" / 1.42	4		5	100
3.0	2.5	9-AVP2-004	4	6	.056" / 1.42	4		5	100
4.5	4.0	9-AVP2-006	6	6	.056" / 1.42	4		5	100
6.0	5.5	9-AVP2-008	8	7	.056" / 1.42	4		5	100
7.5	6.5	9-AVP2-010	10	7	.070" / 1.78	5		6	100
9.0	8.0	9-AVP2-012	12	9	.070" / 1.78	5		6	100
11.0	9.5	9-AVP2-014	14	10	.086" / 2.18	6		8	100
12.5	10.5	9-AVP2-016	16	12	.086" / 2.18	6		8	100
14.0	12.0	9-AVP2-018	18	14	.098" / 2.49	7		9	100
15.5	13.5	9-AVP2-020	20	16	.098" / 2.49	7		9	100
17.0	14.5	9-AVP2-022	22	18	.098" / 2.49	7		9	100

REG ANVISA 10332340342

*O AMPLATZER Vascular Plug AVP II é entregue utilizando-se uma bainha ou um cateter guia, atendendo os requisitos de diâmetro interno mínimo.

** O AMPLATZER Vascular Plug AVP II é embalado com um fio de entrega de nitinol com 135 cm.



REGISTROS ANVISA:

ABSOLUTE PRO LL SELF-EXPANDING STENT - 80146501767
ABSOLUTE PRO SELF-EXPANDING STENT - 80146501753
AMPLATZER VASCULAR PLUG AVP - 10332340372
AMPLATZER VASCULAR PLUG AVP II - 10332340342
AMPLATZER VASCULAR PLUG AVP 4 – 10332340328
CATÉTER ARMADA 14 OTW PTA - 80146501901
ARMADA 14 XT PTA CATHETER - 80146501863
ARMADA 18 PTA CATHETER - 80146501953
CATÉTER ARMADA 35 OTW PTA - 80146501902
EMBOSHIELD NAV6 EMBOLIC PROTECTION – 80146501669
HI-TORQUE COMMAND GUIDE WIRE - 80146501828
HI-TORQUE CONNECT 250T GUIDE WIRE - 80146501892
HI-TORQUE CONNECT GUIDE WIRE - 80146501900
HI-TORQUE PROGRESS GUIDE WIRE - 80146501715
HI-TORQUE SUPRA CORE 35 GUIDE WIRE - 80146501611
OMNILINK ELITE PERIPHERAL STENT - 80146501760
PERCLOSE PROGLIDE DISPOSITIVO DE ENCERRAMENTO POR SUTURA - 80146501302
RX ACCULINK CAROTID STENT - 80146501577
RX HERCULINK ELITE PERIPHERAL STENT - 80146501570
RX VIATRAC 14 PLUS PERIPHERAL DILATATION CATHETER - 80146501595
STARCLOSE™ SE VASCULAR CLOSURE SYSTEM - 80146501477
SUPERA PERIPHERAL STENT - 80146501940
X.ACT CAROTID STENT SYSTEM - 80146501339
XPRT PRO PERIPHERAL SELF-EXPANDING STENT - 80146501826

O AMPLATZER Vascular Plug, AMPLATZER Vascular Plug II, e AMPLATZER Vascular Plug 4 são indicados para embolizações arteriais e venosas na vasculatura periférica.

Abbott Vascular

Abbott Laboratórios do Brasil Ltda. Rua Michigan, 735 – Brooklin, São Paulo – SP – 04566-905 - Brasil

Central de Relacionamento com Cliente: 0800 703 1050

Todos os produtos mencionados neste material são marcas do grupo de empresas Abbott.

Os produtos mencionados neste material destina-se à utilização por um médico. Antes da utilização, é importante ler a bula completamente para as instruções de uso, advertências e possíveis complicações associadas ao uso deste dispositivo.

Todos os desenhos são apenas representações artísticas e não devem ser considerados desenhos técnicos ou fotografias.

©2017 Abbott. Todos os direitos reservados. As informações contidas neste material são para uso exclusivo no Brasil.
BR-60183-07 09/2017

